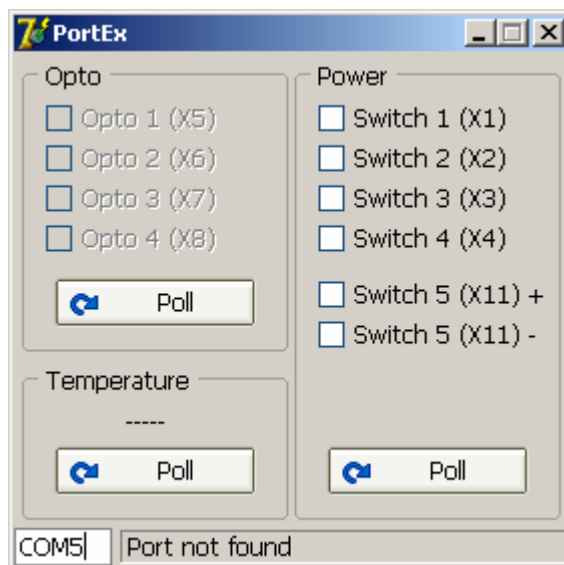
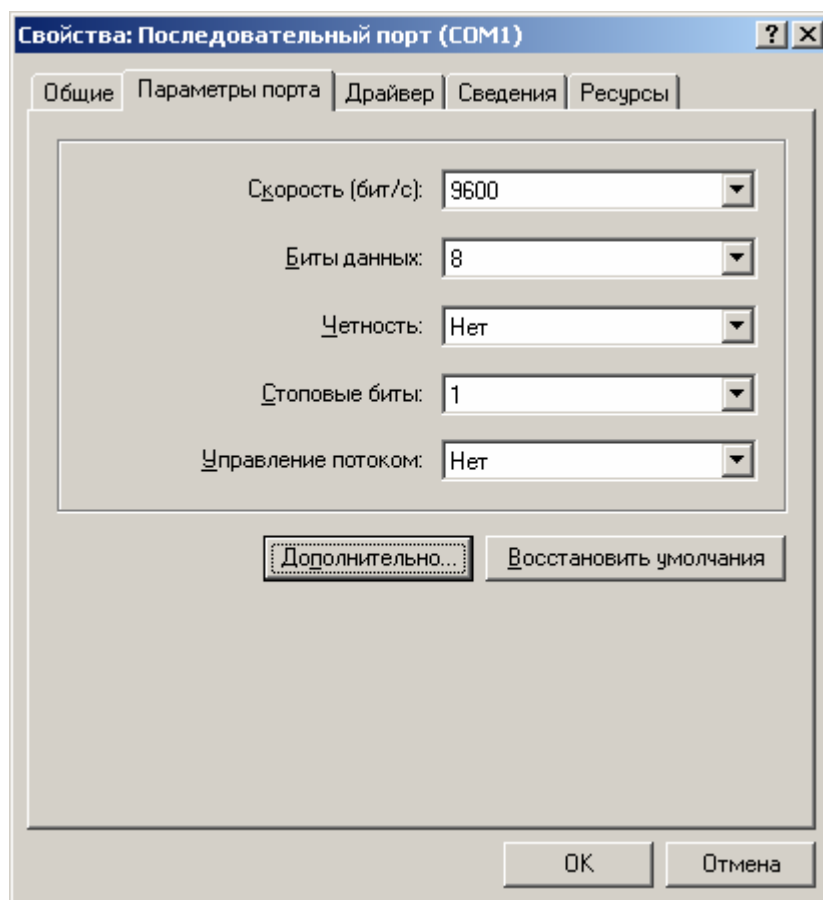


Тестовая программа PortEx



Программа предназначена для тестирования одноименного интерфейса в составе оборудования терминала.

Для тестирования подключите запрограммированную интерфейсную плату PortEx, установите драйверы. В свойствах виртуального COM-порта, который будет открыт при подключенной плате, установите следующие параметры:



Запустите тестовую программу, в поле COM-порта введите номер виртуального порта, который система присвоила подключенному интерфейсу, и нажмите Enter. В случае успешного подключения в строке статуса появится надпись «Connected».

Работу периферийных устройств можно проверить с помощью элементов управления программы: кнопки «Poll» опрашивают состояние оптодатчиков, силовых ключей и датчик температуры (DS18B20, опционально).